

## Produktbeschreibung SASTAsoft Sale 3D

### Kundenkartei

Mit der integrierten Kundenverwaltung haben Sie ihre Kunden im Griff. In eine Bildschirmmaske können Angaben zum Kunden, wie Kundennummer, Firmenbezeichnung, Name, Anschrift, Telefon, Fax, Ansprechpartner und Datum der gewünschten Kontaktaufnahme eingetragen werden. Ein Feld für Notizen läßt größere Eintragungen zu. Die Datensätze können neu erstellt, geändert oder gelöscht werden. Für die Suche nach Kunden steht eine Vielzahl von Suchkriterien zur Verfügung.

### Hintergrundbild-Import

Der integrierte Hintergrundbild-Import ermöglicht es, Bilder von einer digitalen Kamera oder einem Scanner auf die Festplatte zu übertragen. Die Konvertierung erfolgt wahlweise in das BMP- oder JPG-Format.

Das geladene Hintergrundbild kann aufgehellt oder abgedunkelt, geschärft und um einen bestimmten Winkel gedreht sowie in der Farbgebung korrigiert werden.

Die optional erhältliche TWAIN-Modul-Erweiterung bietet hinsichtlich der Dateiformate und der Bildbearbeitungsfunktionen weitere vielfältige Möglichkeiten.

### Präsentation

Sie möchten Ihrem Kunden Ihre Produktvielfalt an Bauelementen darstellen. Sie möchten auch Modelle anbieten, die technologisch gefertigt werden können, die jedoch weder als Muster noch im Katalog vorhanden sind. Die individuell erzeugten Bauelemente sollen vor dem Hintergrundbild des Kundenhauses präsentiert und ausgedruckt werden können.

Sollte einmal kein Hintergrundfoto zur Verfügung stehen, können die Bauelemente auch vor einem neutralen Hintergrund eingeblendet werden, der standardgemäß beim Starten des Präsentators erscheint.

#### *Hintergrundbild einlesen und darstellen in 16,7 Mio. Farben*

Das individuelle Hintergrundbild, also das Bild vom Haus Ihres Kunden, kann entweder mit einem Scanner von einem Foto eingelesen oder mit einer Digitalkamera vor Ort aufgenommen und importiert werden.



#### *Maßstab durch Eingabe eines Referenzmaßes der Hausfront definieren*

Um die maßstabsgerechte Einbindung der Bauelemente in das Hintergrundbild zu gewährleisten, muss ein Element der Hausfront in seinen Abmessungen bekannt sein. Hierbei haben Sie die Wahl zwischen einem waagerechten oder senkrechten Referenzmaß. Mit Mausclick legen Sie im Bild die beiden Endpunkte des Maßes fest und tragen den Wert in eine Maske ein.

#### *Festlegen des Bereiches, in den das Modell eingeblendet werden soll*

Mit der Maus wird der Bereich, in den das Bauelement eingeblendet werden soll, aufgezo- gen. Meist wird dies die Stelle sein, an der bisher die Haustür oder das Fenster lag. Sie können aber auch das Bauelement bei Bedarf an anderer Stelle platzieren. Wurde vorher der Maßstab korrekt eingegeben, erscheinen in der Überschriftenleiste die aktuellen Maße.

#### *Übernahme des generierten Bauelementes in den festgelegten Bereich durch Mausclick*

Durch Laden des im Fenster- oder Türegenerator generierten Bauelementes kann dieses per Mausclick in das Hintergrundbild eingeblendet werden. Sollte Ihr Kunde noch nicht ganz zufrieden sein, können weitere Bauelemente generiert und eingeblendet werden. Bei einer Fassade mit

mehreren gleichen Bauelementen ist die integrierte Kopierfunktion eine willkommene Hilfe. Gefällt dem Kunden die erstellte Hausansicht, ist es fast geschafft.

### *Bildimport*

Dieser Menüpunkt ermöglicht es, beliebige selbsterstellte Bilder (in Echtfarbe und im Windows-Bitmap-Format) in das Hintergrundbild einzubinden. Damit ist der Vielfalt der Präsentation keine Grenze gesetzt.

### *Abspeichern des erzeugten Bildes in der Datenbank mit Hintergrundbild*

Das erzeugte Bild wird abgespeichert und in einer Datenbank hinterlegt.

### *Ausdruck des Szenarios*

Bei Bedarf kann das erzeugte Bild aus dem Programm ausgedruckt und dem Kunden mit nach Haus gegeben werden.

## **Haustürengenerator**

Sie möchten Ihrem Kunden Ihre Produktvielfalt an Haustüren und Haustüranlagen darstellen. Er soll aus einer Vielzahl von Türmodellen und Seitenteilen, Gläsern und Beschlägen wählen können und bei der farblichen Gestaltung der Türanlage freie Wahl haben. Sie möchten auch Modelle anbieten, die technologisch gefertigt werden können, die jedoch weder als Muster noch im Katalog vorhanden sind. Diese Möglichkeit bietet Ihnen der Haustürengenerator.

## **Funktionsumfang**

### *Generieren einer Haustüranlage im Türengenerator*

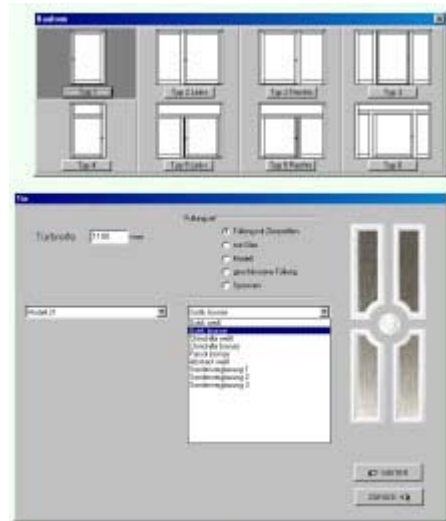
Mit dem Türengenerator können individuelle Haustüranlagen erstellt werden. Aus einem Bauform-Menü wird zuerst ausgewählt, ob die gewünschte Anlage Seitenteile und/oder Oberlicht enthalten soll.

Anschließend erfolgt die Eingabe der Maße der Haustüranlage und die Auswahl der Farben von Rahmenteilen, Füllungsplatte, Zierrahmen und Sprossen.

Für Tür und Seitenteile wird danach die Füllungsart festgelegt. Hierbei besteht die Auswahl zwischen Füllungstür mit Zierprofil, Ganzglastür, Modelltür, Tür mit geschlossener Füllung und Sprossentür.

Ebenso erfolgt an dieser Stelle die Glasauswahl, wobei hier 6 Standardglasarten und diverse Sondergläser als Datenbestand zur Verfügung stehen.

Zusätzlich können weitere Grundelemente, Gläser und Zubehörmodelle Ihrer Wahl durch uns in die Datenbank integriert werden.



### *Darstellung des generierten Modells als Vorschaubild in Fotoqualität*

Sind alle geforderten Daten eingegeben, wird auf Mausklick die Tür generiert und als Vorschaubild grafisch dargestellt.

Ist der Kunde mit dem entworfenen Türmodell zufrieden, kann es weitergehen. Möchte er noch andere Varianten sehen, können weitere Modelle ohne erneute Maßeingabe generiert werden.

### *Anpassen des Modells an Kundenwünsche durch Darstellung von Zubehörmodellen*

Der Kunde kann nun Zubehör (Griffe) auswählen und auf der Tür platzieren.

#### *Abspeichern der generierten Tür*

Die erzeugte Tür kann nun unter einem gewünschten Namen abgespeichert und in das Präsentationssystem übernommen werden.

#### *Angebot*

Auf Wunsch kann ein entsprechendes Angebot in eine editierbare Textdatei übernommen und ausgedruckt werden.

#### *Datenbestand inklusive*

Der Modul beinhaltet einen Datenbestand von

- 20 Füllungstüren mit Zierprofil
- 46 Modelltüren
- 53 Zubehörmodellen

### **Fenstergenerator**

Sie möchten Ihrem Kunden Ihre Produktvielfalt an rechteckigen Standardfenstern, Rund- und Spitzbogenfenstern präsentieren. Die Fenster unterschiedlicher Profilart, Bauform und Farbe sollen einfach erzeugt werden können. Die Fenstermodelle sollen sowohl in der Altbautensanierung als auch in Neubauten eingesetzt werden. Sie möchten Fenster mit beliebig vielen Lichtern und Flügeln präsentieren können, wobei jeder einzelne Fensterflügel mit verschiedensten Sprossenkombinationen gestaltbar sein soll. Die erzeugten Fenster sollen im Hintergrundbild des Kundenhauses präsentiert und ausgedruckt werden können.



Diese Möglichkeit bietet Ihnen der Fenstergenerator.

Weiterhin können Klapppläden maßstabsgerecht erzeugt, eingefärbt und am Kundenhaus wahlweise geöffnet oder geschlossen gezeigt werden.

### **Funktionsumfang**

#### *Festlegen der Profilart und des Fensterhintergrundes*

Zuerst erfolgt die Auswahl der Profilart. Wählen Sie, gemäß Kundenwunsch aus einer Vielzahl von Kunststoff- oder Holzprofilen mit entsprechender Maserung aus. Für die realistische Darstellung der Fenster kann man aus einer Datenbank fotoechte Fensterhintergründe auswählen.

#### *Festlegen der Fensterfarbe*

Durch Auswahl einer festgelegten Farbe aus einer RAL-Tabelle wird das Farbdesign aller Rahmenelemente festgelegt.

#### *Festlegen der Bauform*

Durch Eingabe von Breite und Höhe werden die Fenstermaße festgelegt. Dann wird die Grundform des Fensters (Rechteck, Halbrund, Bogen) bestimmt. Die Konfiguration des Fensters bzgl. Lichter- und Flügelanzahl kann aus einer vorgeschlagenen Typauswahl oder als freie Konstruktion erfolgen. Mit Hilfe einer Dialogmaske pro Licht kann die Anzahl der Flügel und die Art der Sprossenkombinationen definiert werden. Es stehen 16 Kombinationen zur Auswahl. In einem Vorschaubild werden alle Eingaben sofort dargestellt.

### *Speichern der Fenster*

Mit Angabe einer Bezeichnung wird das Fenster in die entsprechende Datenbank aufgenommen. Die Präsentation der Fenster erfolgt dann im Präsentationsmodul.

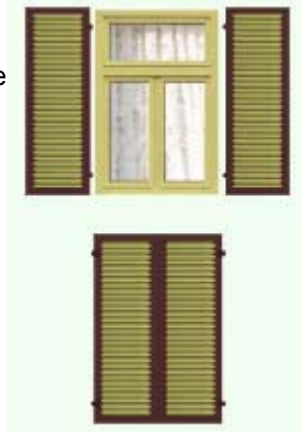
### *Angebot*

Auf Wunsch kann ein entsprechendes Angebot in eine editierbare Textdatei übernommen und ausgedruckt werden.

## **Funktionsumfang Klappläden**

### *Festlegen der Bauform, Abmaße, Farben*

Die Maßeingaben Breite und Höhe beziehen sich auf das Fenster, an welches die Klappläden angebaut werden sollen. Wählen Sie aus einer Auswahl von Modellen einen Klappladentyp und für Rahmen- und Füllungsteile entsprechende Farben aus der RAL-Farbpalette aus. Ihre Auswahl wird in einem Vorschaubild sofort dargestellt.



### *Speichern der Klappläden*

Die Klappläden können wahlweise offen oder geschlossen dargestellt werden und genauso auch unter einer gewünschten Bezeichnung in einer Datenbank abgelegt werden.

### *Klappläden mit Fenster*

Auf Wunsch kann ein bereits generiertes Fenster zu den Klappläden eingeblendet und abgespeichert werden.

### *Angebot*

Auf Wunsch kann ein entsprechendes Angebot in eine editierbare Textdatei übernommen und ausgedruckt werden.

### *Datenbestand für den Fenstergenerator inklusive*

Der Modul beinhaltet einen Datenbestand von

- 28 Profilarten
- 23 Fensterhintergründen
- 18 Sprossenkombinationen

## **Wintergärten**

WINGarten 4.3 ist ein verkaufsunterstützendes System für den Wintergartenvertrieb, mit dessen Hilfe Sie Wintergartenmodelle effektiver und überzeugender präsentieren können. Auf einem Bild vom Kundenhaus, das WINGarten als Hintergrund benötigt, platzieren Sie 3D Wintergartenmodelle, die dann perspektivisch richtig dargestellt werden. Durch das Einblenden unterschiedlicher Wintergartenmodelle kann jeweils der entstehende Gesamteindruck simuliert werden. Dies geschieht auf einfache Weise und erfordert nur wenige Minuten Zeit. Das Ergebnis kann sich sehen lassen: der Kunde bekommt eine fotorealistische, dreidimensionale Darstellung und auf Wunsch einen farbigen Bildausdruck.

Ihre Wintergärten sind Unikate. Keiner gleicht dem anderen und jeder muss einzeln erzeugt werden. Sie möchten Ihren Kunden diese individuellen Wintergärten am Kundenhaus präsentieren, ohne dabei auf ein CAD-System angewiesen zu sein.

Ihre individuellen Wintergärten können im Entwurfsmodul konfiguriert werden. Früher entworfene und in einer Datenbank abgelegte Modelle können später jederzeit verändert werden. So haben Sie die Möglichkeit, Ihren Kunden einen Wintergarten nach seinen Vorstellungen zu präsentieren oder auf Bewährtes zurückzugreifen und dieses den Wünschen des Kunden anzupassen.

## Funktionsumfang

### *Hintergrundbild einlesen und darstellen in 16,7 Mio. Farben*

Das individuelle Hintergrundbild, also das Bild vom Haus Ihres Kunden, kann entweder mit einem Scanner von einem Foto eingelesen oder mit einer Digitalkamera vor Ort aufgenommen und importiert werden.

### *Perspektive definieren*

Um die perspektivisch richtige Darstellung des Wintergartens oder Vordaches zu gewährleisten, müssen ein Maß in der Hausfront, die Entfernung der Kamera vom Objekt und die Aufnahmehöhe bekannt sein.



### *Konfigurieren des Wintergartens im Entwurfsmodul*

Beim Starten des Entwurfsmoduls zeigt Ihnen WINgarten in vier verschiedenen Fenstern Vorderansicht, Seitenansicht, Draufsicht und Perspektive des zu erzeugenden Modells. Ein Fenster ist immer aktiv, was durch den andersfarbigen Hintergrund der Titelleiste gekennzeichnet wird. Mit Ausnahme des Perspektive-Fensters sind alle Aktionen, die Sie in einem Fenster ausführen, auch in den übrigen Fenstern sichtbar.

Im Entwurfsmodul können Seiten- und Dachteile eingeladen werden. Anpassungen realisieren Sie meist dadurch, dass Sie vorhandene Teile ersetzen. Durch das Nachladen, Verschieben, Drehen und Anfügen der Elemente entwerfen Sie Ihre eigenen Modelle. Es kann nur ein Element aktiv sein, was an seiner roten Farbe zu erkennen ist. Alle Änderungen, die Sie vornehmen, betreffen immer nur das aktive Element. Zur Zeiteinsparung können Teile kopiert und müssen nicht neu geladen werden.



Mit den Gruppierfunktionen können Einzelteile zu einer Gruppe zusammengefasst werden. Eine Gruppe erscheint dann in blauer Farbe und hat Vorrang vor dem aktiven Teil. Alle weiteren Aktionen betreffen die Gruppe, bis die Gruppierung aufgehoben wird.

In Vorderansicht, Seitenansicht und Draufsicht können der Wintergarten oder dessen Fragmente jederzeit bemaßt und so als CAD-Zeichnung ausgedruckt werden.

Ist der Kunde mit dem entworfenen Wintergartenmodell zufrieden, so speichern Sie dieses in einer Datenbank ab und binden es anschließend in der Präsentation ein.

### *Laden eines Modells oder eines Dachsystems aus einer Datenbank*

Bereits erstellte Wintergarten- und Vordachmodelle können später erneut als Drahtgittermodelle aus einer Datenbank geladen und ggf. geändert werden. So können hinterlegte Dachsysteme kundenspezifisch mit Seitenteilelementen ergänzt und so in relativ kurzer Zeit zum vollständigen Wintergarten komplettiert werden.

### *Positionieren des Modells auf dem Hintergrundbild*

Das geladene Drahtgittermodell kann zur Platzierung am Haus durch Mausbedienung verschoben und gedreht werden.

### *Präsentation des Modells*

Das endgültig platzierte Modell kann nun fotorealistisch dargestellt werden. Bei der einfachen Schattierung werden die Profile fotorealistisch dargestellt, bei der exakten Schattierung der gesamte Wintergarten bzw. das Vordach mit Gläsern und allen Durchscheineffekten.



### *Anpassen des Modells an Kundenwünsche durch Änderung von Farbe und Größe*

Das dargestellte Modell kann in Länge, Breite und Höhe verändert werden. Profile, Gläser und der Boden des Wintergartens können getrennt eingefärbt werden.

### *Abspeichern des Modells mit Hintergrundbild*

Das so erzeugte Bild vom Kundenhaus mit Wintergarten- oder Vordachmodell kann abgespeichert und in einer Datenbank hinterlegt werden.

### *Ausdruck des Szenarios*

Bei Bedarf kann das erzeugte Bild ausgedruckt und dem Kunden mit nach Haus gegeben werden.

### *Datenbestand inklusive*

Das Programm beinhaltet einen Datenbestand von

- 33 Grundelementen
- 30 Wintergartenmodellen
- 28 Dachmodellen

### Kontaktadresse:

INNOTECH HT GmbH  
Fürstenwalder Allee 28  
12589 Berlin-Rahnsdorf

Tel.: 0049-(0)30-64 84 88 -0  
Fax: 0049-(0)30-64 84 88 11

Web: [www.innotech-ht.com](http://www.innotech-ht.com)  
E-mail: [zentrale@innotech-ht.com](mailto:zentrale@innotech-ht.com)